

Zu Besuch in Kehrichtverbrennungsanlage

Die Berufsschule Scala macht einen Ausflug zur KVA Buchs

An einem sonnigen Herbstnachmittag im November, besuchte uns Frau Fürsinger von der KVA Buchs mit einem Koffer voll Abfall. Rund zwei Stunden wurde das Thema Entsorgung intensiv behandelt.

Eine Woche später durften nun die Lernenden der praktischen Ausbildung aus den Fachbereichen Hauswirtschaft, Detailhandel, Mechanik und Büro live mitansetzen, was genau mit dem Abfall geschieht.

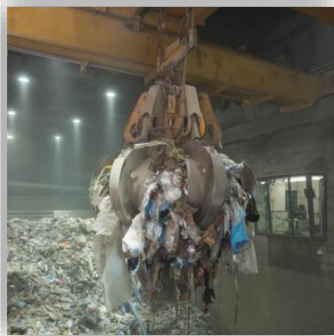
Zur Stärkung und Andenken der KVA Buchs erhielten die Lernenden Traubenzucker und eine Stofftasche auf den Heimweg mit.



Abfalllektion in der Berufsschule Scala

Rundgang durch die KVA

Am Donnerstag, dem 11. November 2021, besuchten die Lernenden der verschiedenen Berufsfelder die Kehrichtverbrennungsanlage in Buchs. Pünktlich und voller Erwartungen kamen die Lernenden und das Lehrerteam in Buchs an. Zu



Beginn wurde der Gruppe ein kurzes Video zur KVA gezeigt. In zwei Gruppen und alle mit Helm ausgestattet konnte die Führung nun starten. Als Erstes haben die Lernenden die Kranführerkabine besucht. Man konnte beobachten, wie der 2 Tonnen schwere Greifarm den Müll in eine der beiden Ofenlinien warf. Es war sehr eindrücklich wieviel Müll dort deponiert wurde! In den Ofenlinien wird der ganze Kehricht bei ca. 800 – 1000 Grad Celsius verbrannt. Durch ein kleines Guckloch konnte man die riesigen Flammen sehen. Rückstände des Feuers werden in Mulden abgefüllt und vor der KVA deponiert.

Der Workshop

Eine Woche vor der Exkursion bekam die Berufsschule Besuch von Frau Fürsinger. Sie bereitete die Lernenden mit einem Workshop auf den Ausflug vor. Jeder Lernende konnte ein Stück Abfall auswählen. Das Ziel war, dass am Ende der Lektionen jedes Abfallprodukt der richtigen Entsorgungsmethode zugeordnet wurde. Die Lernenden konnten im Voraus erfahren, was in die KVA gehört und was nicht.

Der Stromproduzent

Durch die Verbrennung des Abfalls werden grosse Mengen an Strom und Wärme erzeugt. Mit Wasser gefüllte Rohre werden durch den Verbrennungsvorgang stark erhitzt. Das Wasser verdampft und wird durch eine riesige Turbine gepumpt, die Energie erzeugt. Ein kleiner Teil des Dampfes wird in ein speziell isoliertes Rohr umgeleitet. Der noch bis zu 200 Grad Celsius heisse Dampf wird zu nahe liegenden Firmen wie Chocolat Frey, Möbel Pfister etc. weitergeleitet und dort als Energielieferant genutzt.

